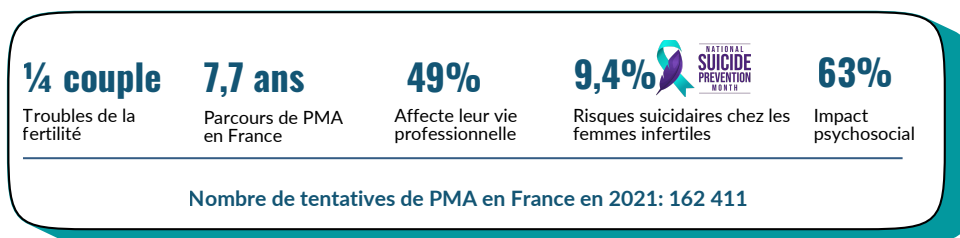


TROUBLE DE LA FERTILITE ET IMPACT PSYCHOSOCIAL UN DÉFI URGENT POUR LA GUADELOUPE

EN CHIFFRES



LES ORIGINES IDENTIFIEES DES TROUBLES DE LA FERTILITE

- Infections sexuellement transmissibles non traitées
- Endométriose non détecté
- Fibromes utérins
- Exposition aux pesticides
- Consommation de Cannabis
- Les aliments ultra-transformés
- Pathologies comme l'obésité, le diabète

Que savons-nous ?

- **Fort taux d'IVG 41,5% contre 14,9% en France hexagonale**
- **Taux de MST/ IST 3 fois supérieur en Guadeloupe par rapport à la France hexagonale**
- **Obésité et diabète environ 43% plus élevé en Guadeloupe**
- **Chlordécone impact direct sur la fertilité de la mère, risque de fausses couches, retentissement sur la santé de l'enfant à naître avec des pathologies durables(neuro-développement motricité fine, vue ...)**

ATTENTION AU COCKTAIL GAGNANT

✳ 3 chiffres qui interpellent :

- +30 % de dépression et d'anxiété par rapport à l'Hexagone
- 1ère cause d'arrêt maladie longue durée : les troubles mentaux
- 34 % de la population vit sous le seuil de pauvreté

👉 **Des réalités fragilisent la cohésion sociale, augmentent les coûts de santé et freinent le développement économique.**

📌 Pourquoi se mobiliser ?

En Guadeloupe, les fragilités psychiques et reproductives ne sont pas qu'un problème de santé : elles pèsent lourdement sur les familles, la jeunesse et l'économie du territoire.

La santé mentale et la santé reproductive des femmes constituent les déterminants essentiels de l'équilibre familial.

- Elles conditionnent la qualité de la parentalité dès la conception
- Elles influencent la stabilité du couple et de la cellule familiale,
- Elles impactent la vie et difficile conciliation entre vie familiale et vie professionnelle`

Elles ont des répercussions directes sur l'équilibre psychique et matériel des foyers, le bien-être et le développement des enfants entraînant le risque de rupture familiale, d'isolement ou de précarité.

🎯 Pourquoi fallait-il déjà agir hier ?

- Un coût social élevé : baisse de productivité, familles fragilisées, dépenses sociales accrues.
- Un héritage intergénérationnel : les souffrances psychiques et reproductives se transmettent, affectant enfants, réussite scolaire et avenir du territoire.
- **Un investissement indispensable: chaque euro investi en prévention évite demain hospitalisations, drames familiaux et interventions sociales.**
- **Parce que l'on hypothèque l'avenir de la société guadeloupéenne !**

🌍 Quels bénéfices pour le territoire ?

- Économiques : plus de productivité, moins d'arrêts maladie.
 - Sociaux : familles plus stables, recul des violences domestiques.
 - Sanitaires : amélioration du suivi médical, baisse de la mortalité maternelle.
- 👉 Investir dans la santé mentale et reproductive, c'est investir dans la résilience et l'avenir de la Guadeloupe.

🎬 Pourquoi ce film documentaire ?

Parce qu'il donne voix à l'invisible.

Parce qu'il éclaire des réalités souvent tues.

Parce qu'il invite à repenser notre regard collectif.

En Guadeloupe, où la femme est le poto mitan, ce film met des mots sur l'indicible, brise les tabous et crée un espace de reconnaissance et de déculpabilisation

👉 Enjeux pour le territoire

Assurer l'équité d'accès aux soins sur toutes les îles, former davantage de professionnels, intégrer les spécificités culturelles locales et renforcer la résilience face aux crises.

Investir dans la santé mentale et reproductive, c'est investir dans la cohésion sociale, la vitalité économique et l'avenir de la Guadeloupe.



SEM'ACT
SÉMINAIRE DE MÉDECINE

L'invisible

"Desir d'enfant, les coulisses de l'infertilité"

Avant-première Film L'INVISIBLE - 26 Novembre au CINESTAR
Ciné-débat grand public Film L'INVISIBLE - 4 décembre au CINESTAR
SEM'ACT TOUR Film L'INVISIBLE - Décembre 2025 - Avril 2026

Un séminaire médical sous le pilotage scientifique du Pr. Eusatse JANKY
Un film documentaire SEM'ACT PRODUCTION
Réalisé par Barbara OLIVIER-ZANDRONIS
Produit par Elaine POIRIER

INSCRIPTION OBLIGATOIRE WWW.SEM-ACT.COM

SEM'ACT GP

Logos: SEM'ACT, ARCANAK, RFM, URPS, CORSAIR, Cana, etc.

DIRECTION DE PROJET POIRIER ELAINE 0696 820 831 - semactgp@gmail.com